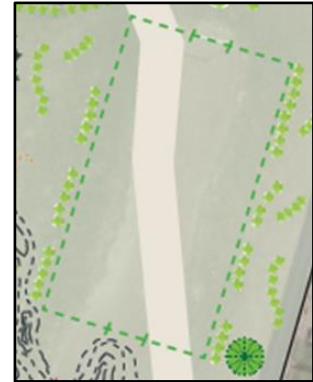
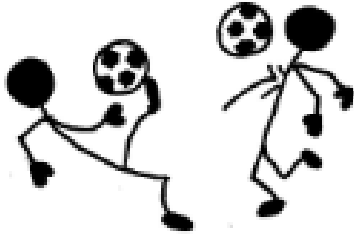


ZONE SPORT



 Haag / Verstoph Haagjes / Struiken

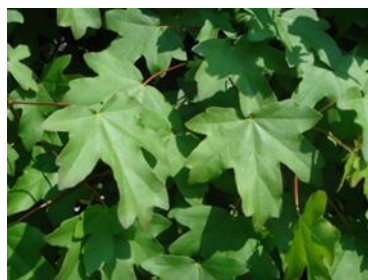
- Voetbalveld centraal gelegen: vrijhouden doorgang voor brandweerwagens
- Voetbalgoal kader behouden met wilgentakken vlechtwerk als voetbalnet
- Haagjes rondom om de zone/ het veld af te bakenen:
Haagbeuk en veldesdoorn

Kinderen die voetballen, zijn hun bal niet zo vaak meer kwijt

Kinderen die niet voetballen kunnen rustig in de zones rondom spelen

Functie:

- Spelen
- Sporten tijdens les lichamelijke opvoeding
- Educatieve waarde van de gemengde haag
 - Leerlingen helpen bij onderhoud
 - Zoeken naar ongewervelde diertjes in de grond onder de hagen (deze zoeken een windluwe warme plek)/biodiversiteit

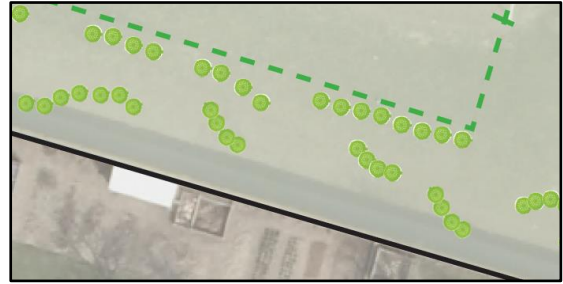


Technische fiche zone sport

- Huidige goalkader behouden (wel verplaatsen naar juiste plaats): **FASE 1: kostprijs 0 euro**
- Wilgentenen als voetbalnet: 7,3 meter breed op 2,4m hoog om de 15cm: +/- 50 wilgentakken per goal = 100 wilgentakken (0,5 euro per stuk ("plantwerpen.be/wilgenhut") =50 euro: **FASE 1 november-december 2017: kostprijs 50 euro**
- Haagjes: gemengd haagbeuk en veldesdoorn: **FASE 1 november-december: 387,5 euro**
 - o Hoeveel? 50 meter haag x 4 plantjes per meter= 200 plantjes + 25% uitval door spelen = 250 plantjes
 - o 0,60 euro per veldesdoorn x125 = 75 euro
 - o 2,50 euro per haagbeuk x125 = 312,5 euro

NB: **FASE 1: aanvraag 2017**
FASE 2: aanvraag 2018

ZONE VERSTOPPERTJE

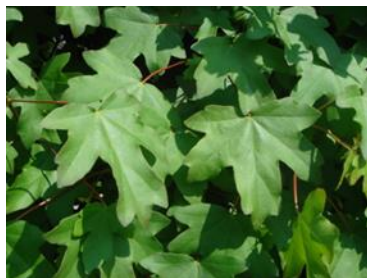


 Haag / Verstophagjes / Struiken

Haagjes van haagbeuk en veldesdoorn

Functie:

- Spelen
- Educatieve waarde van de gemengde haag
 - Leerlingen helpen bij onderhoud
 - Zoeken naar ongewervelde diertjes in de grond onder de hagen (deze zoeken een windluwe warme plek)/biodiversiteit

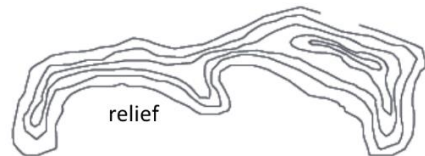
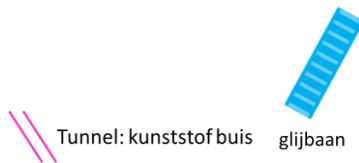
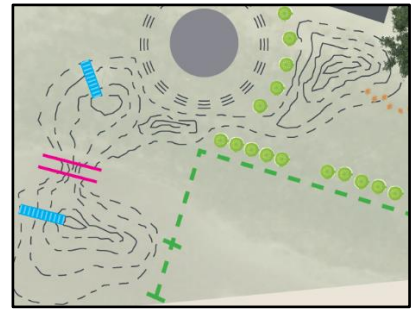
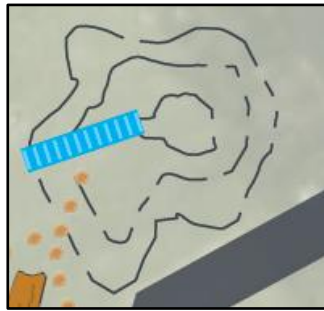


Technische fiche zone verstopperkje

- Haagjes: gemengd haagbeuk en veldesdoorn: **FASE 1 november-december: 614,5 euro**
 - Hoeveel? 70 meter haag x 4 plantjes per meter= 280 plantjes + 25% uitval door spelen = 350 plantjes
 - 0,60 euro per veldesdoorn x175 = 105 euro
 - 2,50 euro per haagbeuk x175 = 437,5 euro

- Struiken
 - Hazelaar 8 struiken webb's cobb prize: 4 euro x 8= 32 euro
 - Gele kornoelje 4 struiken: 5 euro x 4 = 20 euro
 - Vlierstruik 4 struiken: 5 euro x 4 = 20 euro

ZONE BERGEN



Functie:

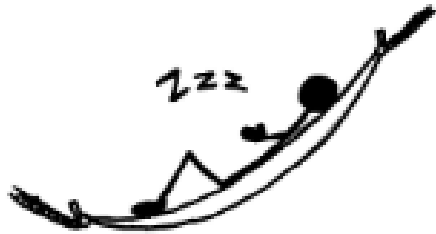
- Spelen
- Educatieve functie:
 - exploreren: elk reliëf heeft een noord en zuidkant die verschillend zal reageren op erosie door betreding in combinatie met regenbuien.
 - Verschillende begroeiingen door verschillende blootstelling aan zonlicht en regen (direct zonlicht aan de ene kant en schaduw aan de andere kant te bekijken in afgebakend stukje langs de tunnel waar niet op gelopen wordt)
 - Hazelaar: biotoop voor eekhoortjes, misschien zullen die niet te zien zijn door de drukte doch wel uitleg via lessenpakket

Technische fiche zone bergen

- 240m³ grond (geen vergunning nodig, nagevraagd gemeente) (grondoppervlakte 230m², max hoogte 2meter op de top)
 - Grond van de streek: vermoedelijk van grondwerken in de Vekestraat (binnen straal van 1km van de school)
 - Bodemattest van de aangevoerde grond op voorhand te bevragen (mee bezig via gemeente)
- Aanbrengen grond in de maand maart: **FASE 1: 0 euro of transportkosten?**
- Aanleg via Intoe Leuven (totale offerte voor hulp bij aanleg van de speelplaats **FASE 1: 1500 euro excl BTW**, inclusief gebruik kraantje, ook plaatsen van de grote bomen en aanleg struiken en haagjes, 1 dag met drie personen)
- Glijbanen zijn beschikbaar op school: **FASE 1: 0 euro**
- Kunststof tunnel nog aan te kopen (Dockx plastics Haacht): mail gestuurd met vraag naar kostprijs
- Compost 5m³: 5 x 75 euro = **FASE 1: 375 euro**
- Raaigras of bodembedekker om erosie van de berg tegen te gaan: raaigras 15 euro/15kg: **FASE 1: 15 euro**
- 8 struiken langsheen de tunnel om erosie van de grond bovenop de tunnel te voorkomen zodat leerlingen daar niet bovenop kunnen lopen: hazelaar, gele kornoelje (beiden vormen worteluitlopers die de grond op een helling vasthouden) aanplanten tussen november en maart (als planten in rust zijn) = kan nog aansluitend op de aanvoer van de grond. **FASE 1: 60 euro**
 - 4 hazelaars: 4 x 10 euro = 40 euro
 - 4 gele kornoelje: 4 x 5 euro = 20 euro
- Robinia palen om de rand af te werken: geschuurde splintvrije paal 20/25 :
 - 140cm dwarsbalk x2,
 - (palen 40cm in de grond):90cm +40 (130), 70cm +40 (110), 50cm +40 (90), 30cm +40 (70) twee maal
 - = 2 palen van 4 meter + 1 paal van 3meter
 - = 255,30 x 2 + 191,50 = **702,1 euro**
- Trap nodig?
 - Breedte 1meter x 8 balken (3 keer, 3 glijbanen voorzien) = 24 meter
 - 266,65 euro 1 paal 16/20 6 meter x 4 = **1066,6 euro**
 - Steunpalen: ronde weide palen robinia 8/10: 40cm in de grond = 60cm, 48 stukken van 60cm nodig: 16 palen van 1m80 = 7,9 euro per paal = **126,4 euro**

TOTAAL FASE 1: minstens 3845,1 euro (kunststof buis nog geen prijs gekend + nog prijs van vijzen + eventueel transportkosten grond)

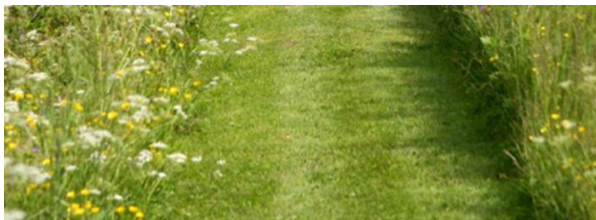
ZONE CHILL EN RELAX



Bloemenweide/
grasland

Padje doorheen bloemenweide

Bijen/insectenhotel
en takkenrails



Bloemenweide en stukje hooiland (deel dat je gewoon gerust laat en ziet wat er spontaan gebeurt)

- Wel één padje afrijden met de grasmaaier
- Takkenrails bieden onderdak aan tal van (micro-) organismen, ook zoogdieren en vogels, zwammen groeien en de natuurlijke afbraakprocessen gaan hun gang – “Dood hout leeft!” is de boodschap aan de leerlingen.

Functie:

- Rustige hoek van de speelplaats
- Educatieve functie
 - Biodiversiteit in de takkenrails
 - Leerlingen helpen maaien in juni en september, even alles laten liggen zodat de bloemen en grassen uitzaaien; deel kan blijven liggen voor kleine dieren/amfibieën om zich onder te verstoppen
 - Ook hoopjes bladeren laten liggen voor de egeltjes

Pluktuin “snoepjes van moeder natuur” tegenaan de bestaande afrastering: doornloze braam, aalbes, aardbei bereikbaar via het gemaaide padje en via het verharde padje langs het gebouw (dus ook voor rolstoelafhankelijke bewoners van Rozemarijn)

- wilgen afrastering errond voor gemak van onderhoud
- insectenhotel in de buurt hiervan



Doornloze braam



Aalbes



Aardbei



Herfstframboos



Bestaande fruitbomen (kersen, appelen en notelaars) met zitbank rond



Functie:

- Educatieve functie:
 - Bijen en insecten voor de bestuiving van de pluktuin
 - Materiaal verzamelen door de leerlingen voor de aanleg van het insectenhotel (ism natuurpunt)
 - Evolutie van de groei van de vruchten bekijken door het jaar heen
 - Onkruidvrij houden door de leerlingen
 - Fruit plukken door de leerlingen (in schoolvakanties door vzw rozemarijn) en gebruiken in de klas
 - Rustig plaatsje op de speelplaats

Technische fiche zone chill en relax

- Bloemenweide : **FASE 1: 141,25 euro of via MOS**
 - o Eerst bovenste laag grond afschrapen (grond kan naar reliëf gaan)
 - o Vaste bloemenweide B ecoflora samen met A1
 - o 1 à 2 gram/m² = 100m²
 - B1: 200gram = 118euro
 - A1: 100gram = 23,25euro
 - o
- Pluktuin: **FASE 1: 128,5 euro**
 - o Aalbes jonkheer van tets: haagje van 3m = 10 planten: 10 x 6 = 60 euro
 - o Rubus fruticosus "Thornless Evergreen", ook wel braambes: 5 planten (1,5m tussen) tegen de bestaande afrastering: 5 x 6 = 30 euro
 - o Aardbei Ostara: 10 planten om te beginnen (3m op 1m) + stukje worteldoek: 0,85 x 10 = 8,5euro
 - o Herfstframboos: 5 planten x 6 euro = 30 euro
- Wilgenvlechtwerk om pluktuin en bloemenweide af te rasteren: **FASE 1: 715 euro**
 - o 50 palen van diameter 8/10 lengte 180 cm (7,9euro per stuk) = 395 euro
 - o 400 wilgentenen: 1 busse/20 takken x 20 = 20 x 16 = 320 euro
- Takkenrails: **FASE 1: 316 euro**
 - o Robiniapalen 8 x 5 palen = 40 palen van diameter 8/10 lengte 180cm (7,9 euro/stuk) = 316 euro
- Insectenhotel: **FASE 2: materiaal verzamelen in de natuur ism natuurpunt**
- Boombank: robiniahout: **FASE 2: 599 euro, met rugleuning 874 euro**
- Haagjes langs de zijkant van de draad: gemengd haagbeuk en veldesdoorn: **FASE 1 november-december: 387,5 euro**
 - o Hoeveel? 50 meter haag x 4 plantjes per meter = 200 plantjes + 25% uitval door spelen = 250 plantjes
 - o 0,60 euro per veldesdoorn x 125 = 75 euro
 - o 2,50 euro per haagbeuk x 125 = 312,5 euro

Optie pompoenbak

- Afboording met wilgenvlechtwerk
- Inplanning hangt af van de beschikbare plaats na aanleg pluktuin



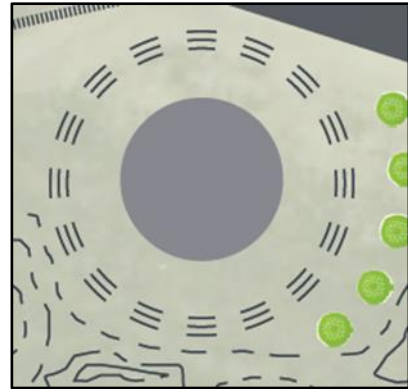
Functie:

- Educatieve waarde:
 - Zaaian in zaai bak in de klas en uitplanten met leerlingen
 - Pompoenoogst gebruiken rond halloween: uitsnijden, soep

Compostbak

- (mag niet in volle zon) daarom bij de bunker

ZONE MUZIEK



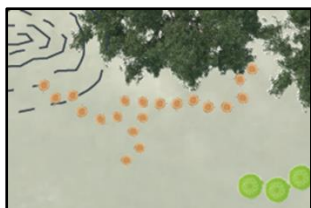
Functie:

Educatieve waarde: Muzische of andere lesopdrachten in de buitenlucht

Volledig uit te werken in **FASE 2**



ZONE AVONTUUR



boomstammenpad

speelhout



Functie:

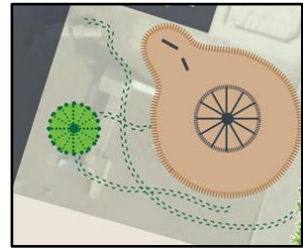
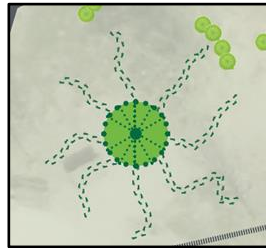
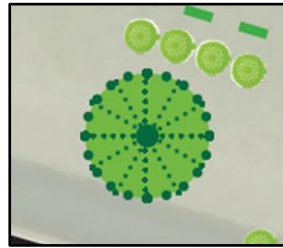
- Spel en avontuur
- Evenwicht/motoriek bevorderen

Technische fiche zone avontuur

- Boomstammenpad: **FASE 2: 7358 euro**
 - Op verschillende plaatsen op verschillende manieren: in totaal 39m
 - 130 stobben, ruimte tussen de stobben bij benadering 30 cm asymmetrisch
 - Geschuurde spintvrije paal doorsnede 20/25 x 300 cm => aantal 20 = 3830 euro
 - Geschuurde spintvrije paal doorsnede 30/40 x 300 cm => aantal 7 = 3528 euro

- Speelhout: **FASE 1: 2581euro**
 - 4 meertakkige palen
 - Geschilde paal doorsnede 25/30 x 300 cm: 4 tal: 375 x 4= 1500 euro
 - Geschilde paal doorsnede 25/30 x 500 cm: 2 tal: 270,25 x 2= 1081 euro

WILGENHUTTEN EN WILGENTUNNELS



- 3 wilgenhutten
- 52 meter wilgentunnels



Functie:

- Educatieve waarde: aanleg leerlingen samen met natuurpunt en ouders
- Spelen

Technische fiche wilgenhutten en wilgentunnels

- 3 wilgenhutten = 330 wilgentenen
- 52 meter wilgentunnels: 420 wilgentenen
- 0,5 euro per stuk (gevonden op plantwerpen)

FASE 1: 375 euro

TWEE NIEUWE WINTERLINDES

- Achteraan aan de tuinpoort en naast het reliëf
- Heerlijke geur en trekt veel insecten aan
- Eén van de weinige bomen die een complete bloem heeft met kelk, kroon, stampers, meeldraden en schutbladen
- **MAGISCHE BOOM:**
 - Vroeger werd er in de dorpen onder de linde vergaderd, recht gesproken en gedanst.
 - Volgens de legende huist er in de linde het 'zoete lindewezen'. Zij symboliseert liefde en trouw gezien en vrouwelijke gratie, schoonheid en geluk. Als je een beschermster van je woning zoekt, kun je een linde planten.
 - In de poëzie komt de linde vaak voor. Guido Gezelle dichte: 'O! wat schoon, gij bolgekruinde Lindeboom.....blinkende in de morgenzon'.
 - In Scandinavië was de linde de favoriete verblijfplaats van elfen en feeën



Functie:

- Schaduw
- Educatieve waarde: onuitputtelijk te gebruiken in de lespakketten: verhalen, poëzie, sprookjes, wetenschap, geur, insecten, hout werd gebruikt voor speelgoed, meubels, "honingdauw" de zoete stof die van de blaadjes druïpt lokt bijen...
- Met vertelstoel om buiten voor te lezen

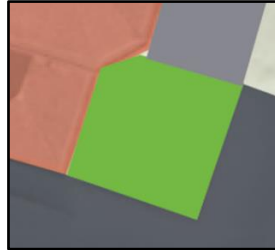
Technische fiche winterlindes

FASE 1: november/december: 288 euro

- 2 nieuwe bomen
- Boom met omtrek 20/25 cm is 450/650cm hoog = 144 euro

Vertelstoel: FASE 2: nog uit te werken

ZONE WOESTIJN



Twee bestaande zandbakken voorzien van een groendak



Functie:

- Schaduw tijdens spelen
- Biodiversiteit door mengeling aan planten: aantrekken insecten, vlinders, bijen

Technische fiche groendaken

FASE 2: 5364,12 euro nog verder uit te werken

- Pakket groendak 50m² bij Dockx en co disaghor groep Mechelen: 2213,02 euro
- Steunconstructie
 - Ruwe inschatting: 2 x 6 palen Geschuurde spintvrije paal doorsnede 16/20 x 500 cm : $204,3 \times 12 = 2451,6$ euro
 - Ruwe inschatting extra hout timmerwerk (mdfplaat, vijzen ...): 500 euro
 - prijs voor ondoorlaatbare vijverfolie 50m²: $2 \times 30\text{m}^2: 99,75 \times 2 = 199,5$ euro
- Dakgoot 2 x:
- Regenton 2 x: $345 \times 2 =$ **FASE 1: 690 euro**